

Allegato alla delibera COM. 100
N. 2188 dd. 15 SET. 1998



COMUNE DI BRESIMO

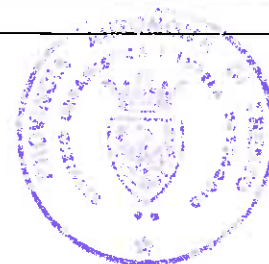
UFFICIO PER LA PIANIFICAZIONE SUSSIDIARIA
VISTO IL COPIO UFFICIO
(Reg. Giuseppe Zamboni)

PIANO
REGOLATORE
GENERALE
VARIANTE

PROVINCIA AUTONOMA DI TRENTO
UFFICIO PIANIFICAZIONE D'ORDINATA
APPROVATO CON DELIBERA N. 1120
DALLA GIUNTA PROVINCIALE CON VOTAZIONE
N. 3960 DEL 21.7.99
RIFERIMENTO VOTO DELLA COMMISSIONE URBANISTI-
CA PROVINCIALE N. 88

3

RELAZIONE



ARCH. GIANLUIGI ZANOTELLI

RELAZIONE

La Variante terza del P.R.G. di Bresimo riguarda una modifica relativa alla strada provinciale che da Baselga conduce all'abitato di Bevia.

Tale intervento sul P.R.G. si è reso necessario in quanto nella vecchia previsione urbanistica non era previsto il potenziamento del succitato tratto viario.

Allo stesso tempo si è provveduto ad allargare la fascia di rispetto, così come richiesto dai preposti uffici provinciali della viabilità, per consentire la messa in opera di una serie di strutture che garantiscano la protezione della succitata strada e l'incolumità di chi vi transita.

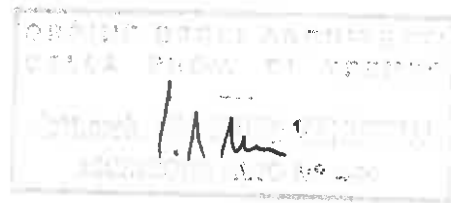
Con il potenziamento di questo tratto viario si concludono le opere che nel corso degli anni hanno consentito di rendere più

scorrevole e sicuro il tratto che congiunge Livo con il Comune di Bresimo.

Una lettura più esaustiva è possibile consultando gli allegati schemi grafici relativi alle varianti proposte.

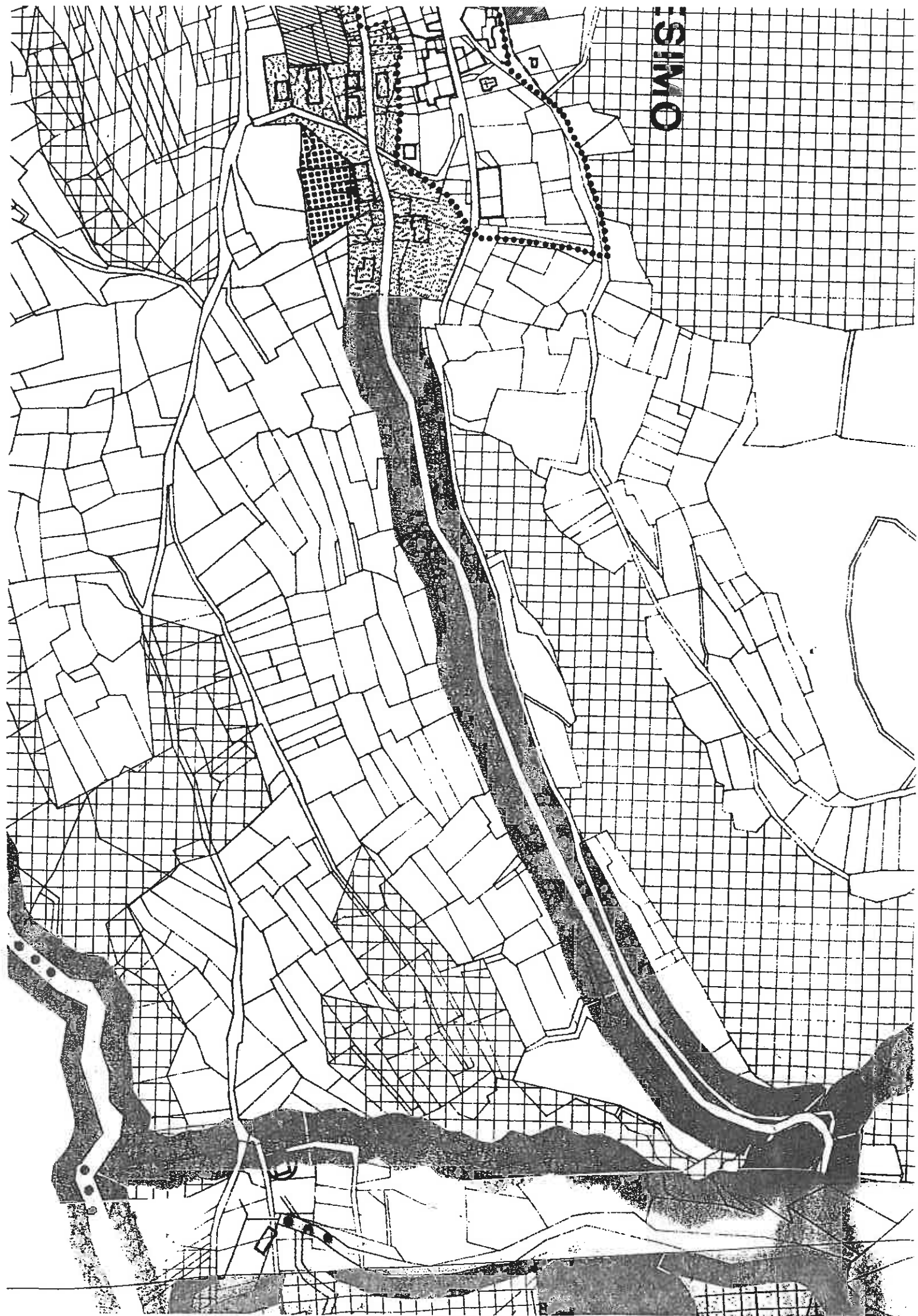
Cles, maggio '98

IL TECNICO



ESEMPLIFICAZIONE DELLE VARIAZIONI AL
P.RG. DI BRESIMO
VARIANTE 3°

ESIMO



A DI BRESIMIO

